



 **ENERDECA II**

 Enhancement of European  
Rural Development  
Capabilities

 CLLD/LEADER Transnational Cooperation

# Ενισχύοντας τον δημιουργικό τουρισμό στις περιοχές CLLD/LEADER

Νικόλαος Θωμαΐδης, MSc, PhD

Διευθυντής Προγραμματισμού & Ανάπτυξης - Αναπτυξιακή Καβάλας Α.Ε.



ΕΥΡΩΠΑΪΚΟ ΓΕΩΡΓΙΚΟ ΤΑΜΕΙΟ ΑΓΡΟΤΙΚΗΣ ΑΝΑΠΤΥΞΗΣ  
Η Ευρώπη επενδύει στις αγροτικές περιοχές



ΥΠΟΥΡΓΕΙΟ ΑΓΡΟΤΙΚΗΣ  
ΑΝΑΠΤΥΞΗΣ ΚΑΙ ΤΡΟΦΙΜΩΝ



Με τη συγχρηματοδότηση της Ελλάδας και της Ευρωπαϊκής Ένωσης

# Λίγα λόγια το έργο

- ▶ Το έργο εντάχθηκε στο Υπομέτρο 19.3 τον Οκτώβρη του 2021.
- ▶ Αρχικά συμμετείχαν σε αυτό 14 ΟΤΔ από την Ελλάδα, 1 από την Κύπρο, 1 από την Λιθουανία, 5 από την Πολωνία και 3 από την Πορτογαλία. Εν συνεχεία, προστέθηκε 1 ελληνική ΟΤΔ στο εταιρικό σχήμα.
- ▶ Ο συνολικός προϋπολογισμός του έργου, όπως υποβλήθηκε αρχικά, ήταν περίπου 1 εκατομμύριο Ευρώ.
- ▶ Επίκειται τροποποίηση του έργου καθώς, λόγω καθυστερήσεων και τοπικών ιδιαιτεροτήτων, αποχώρησαν 5 Πολωνικές και 1 Πορτογαλική Ομάδα.
- ▶ Αναμένεται μείωση προϋπολογισμού λόγω αποχώρησης 6 εταίρων αλλά Έλληνες εταίροι θα αυξήσουν τον προϋπολογισμό τους κατόπιν τροποποιήσεων των Τοπικών τους Προγραμμάτων.





# Περιοχή παρέμβασης



 **ENERDECA II**

 Enhancement of European  
Rural Development  
Capabilities

 CLLD/LEADER Transnational Cooperation



# Το έργο πραγματεύεται...

...την ανάπτυξη του Δημιουργικού Τουρισμού (Creative Tourism) στις περιοχές των εταίρων μέσα από την ακαδημαϊκή υποστήριξη, την ανταλλαγή τεχνογνωσίας μεταξύ των εταίρων και άλλων φορέων και την παροχή πρακτικών εργαλείων και τεχνικών τόσο στους σχεδιαστές όσο και στους διοργανωτές δραστηριοτήτων Δημιουργικού Τουρισμού.







# Δημιουργικός Τουρισμός

Το 2000, οι Richards και Raymond όρισαν τον Δημιουργικό Τουρισμό ως:

*«Τουρισμό που προσφέρει στους επισκέπτες την ευκαιρία να αναπτύξουν το δημιουργικό τους δυναμικό μέσω της ενεργής τους συμμετοχής σε μαθησιακές εμπειρίες που είναι χαρακτηριστικές του τουριστικού προορισμού στις οποίες πραγματοποιούνται»*

Richards, G. and C. Raymond (2000), 'Creative tourism', *ATLAS News*, no. 23, σελ. 18.

# Δημιουργικός Τουρισμός

Αυτός ο τύπος τουρισμού εστιάζει στην προσφορά άτυπων, πρακτικών εργαστηρίων και δημιουργικών εμπειριών και, γενικά, εστιάζει στην παραγωγή. Όπως τα περιγράφει ο Raymond (2007),

*«τα εργαστήρια πραγματοποιούνται σε μικρές ομάδες σε σπίτια και σε χώρους εργασίας· επιτρέπουν στους επισκέπτες να εξερευνήσουν τη δημιουργικότητά τους ενώ έρχονται πιο κοντά στους ντόπιους», παρέχοντας «μια αυθεντική αίσθηση για την τοπική κουλτούρα»*

Raymond, C. (2007), 'Creative Tourism New Zealand: the practical challenges of developing creative tourism', in G. Richards and J. Wilson (eds), *Tourism, Creativity and Development*, London: Routledge, σελ. 145.





# Τι κάνουμε στο έργο;

Παράγουμε κοινά εργαλεία δουλειάς, δηλαδή:

- ▶ Κοινή μεθοδολογία για την αξιολόγηση της σημαντικότητας των πόρων.
- ▶ Κοινή μεθοδολογία για την ιεράρχηση κρίσιμων πόρων.
- ▶ Κοινές προδιαγραφές για την ερμηνεία των δημιουργικών τουριστικών πόρων.
- ▶ Κοινές προδιαγραφές για τον σχεδιασμό διαδρομών δημιουργικού τουρισμού.



# Τι κάνουμε στο έργο;

Διοργανώνουμε:

- ▶ Ένα (1) Βιωματικό και συμμετοχικό σεμινάριο δημιουργικού τουρισμού στην περιοχή CLLD/LEADER κάθε εταίρου, με κοινές Ομάδες Στόχους, ήτοι τους σχεδιαστές, τους τοπικούς συλλογικούς φορείς, τις τοπικές τουριστικές επιχειρήσεις, κλπ.
- ▶ Ένα (1) Διεθνές Συνέδριο Δημιουργικού Τουρισμού.





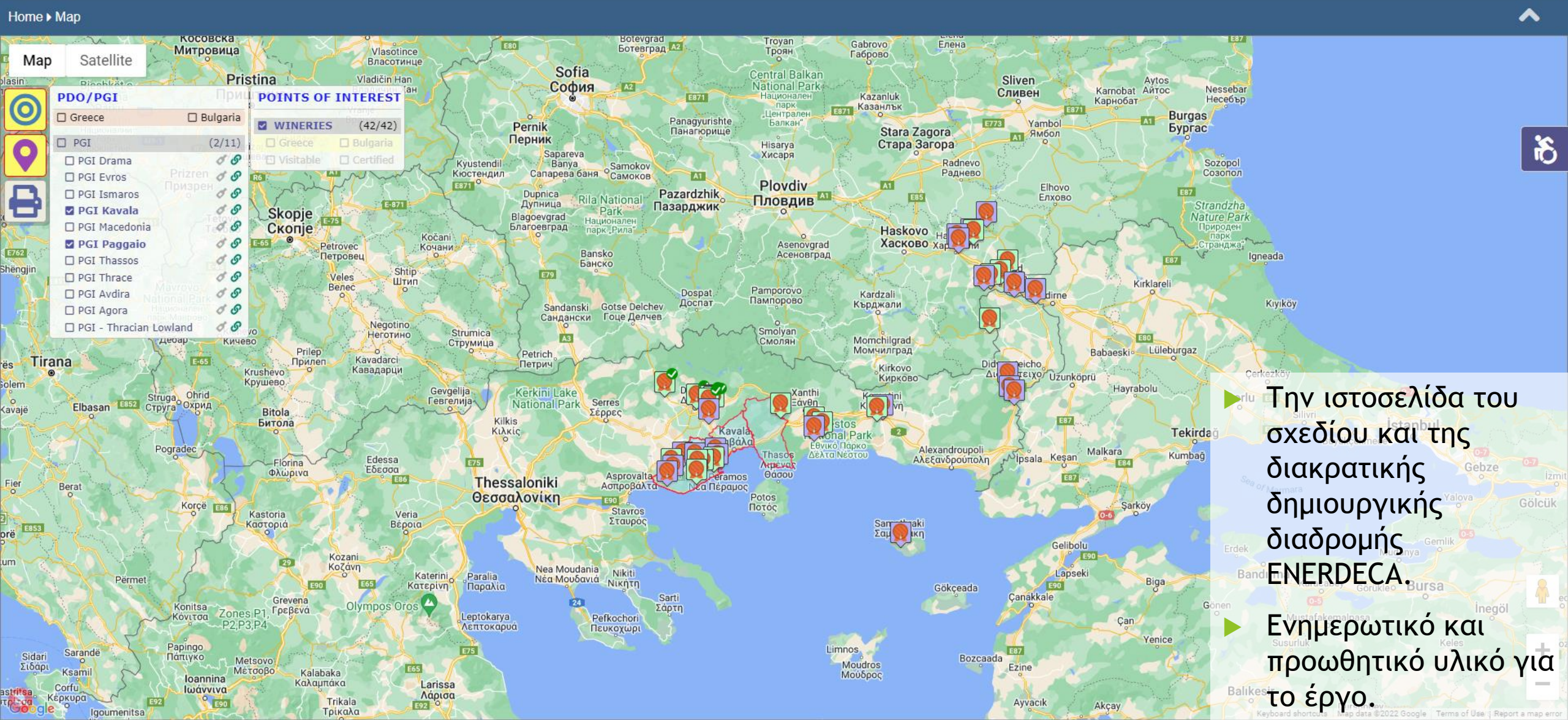
# Τι κάνουμε στο έργο;

- ▶ Για κάθε εταίρο, δημιουργούμε μια (1) ερμηνευτική διαδρομή πέντε τουλάχιστον (5) σημείων - σταθμών στην οποία θα υλοποιηθεί πιλοτικά τουλάχιστον μια (1) δράση Δημιουργικού Τουρισμού.
- ▶ Τοποθετούμε πινακίδες σήμανσης και ενημέρωσης που θα αναδεικνύουν σημεία ενδιαφέροντος της διαδρομής δημιουργικού τουρισμού του κάθε εταίρου.





# Τι κάνουμε στο έργο;



► Την ιστοσελίδα του σχεδίου και της διακρατικής δημιουργικής διαδρομής ENERDECA.

► Ενημερωτικό και προωθητικό υλικό για το έργο.



# Που βρισκόμαστε;

Το Δεκέμβριο του 2021 ξεκινήσαμε με την εναρκτήρια συνάντηση.



# Που βρισκόμαστε;

Τον Φεβρουάριο του 2022 διοργανώσαμε εκπαιδευτικό σεμινάριο με θέμα:

Από το «τι» στο «πως»: διαμορφώνοντας συναντίληψη πάνω στον δημιουργικό τουρισμό και την ερμηνεία των πόρων στο πλαίσιο της ανάπτυξης της υπαίθρου.

**Development in the context of the culture economy - Mode I (Commoditization of local - regional culture)**

- Former research (Thomaidis, 2003) indicates that local tangible and intangible heritage assets may NOT be so obvious to locals and tourists as a resource with a development potential. Also, different groups have different views on resources.
- The value of the resources and their “hierarchical position” as development - triggering factors should not be based only on the perceptions of the local socio-economic system over them but also on their potential according to experts’ opinion.

Thomaidis, N. (2003). Rural Tourism and Endogenous Development: A Case Study of a Mountainous Area in Northern Greece. Unpublished Ph.D. thesis, Aberdeen: University of Aberdeen.

**Creative tourism: Basic concepts and successful practices**

Insights from the CREATOUR project in Portugal

creatour.pt

Nancy Duxbury  
Centre for Social Studies,  
University of Coimbra  
duxbury@ces.uc.pt

8 February 2022

ENERDECA II

**creatour.pt**  
turismo criativo  
portugal



# Που βρισκόμαστε;

Τον Σεπτέμβριο του 2022 συμμετείχαμε στη 2<sup>η</sup> διακρατική συνάντηση των εταιρών και επίσκεψη μελέτης στο Kelme της Λιθουανίας.





# Επόμενα Βήματα

Εκκίνηση της κοινής διαδικασίας ανάθεσης για:

- ▶ Κοινή μεθοδολογία για την αξιολόγηση της σημαντικότητας των πόρων.
- ▶ Κοινή μεθοδολογία για την ιεράρχηση κρίσιμων πόρων.
- ▶ Κοινές προδιαγραφές για την ερμηνεία των δημιουργικών τουριστικών πόρων.
- ▶ Κοινές προδιαγραφές για το σχεδιασμό διαδρομών δημιουργικού τουρισμού.





# Επόμενα Βήματα

Εκκίνηση των διαδικασιών για τη διοργάνωση σεμιναρίων στις περιοχές παρέμβασης των εταίρων.





 **ENERDECA II**

 Enhancement of European  
Rural Development  
Capabilities

 CLLD/LEADER Transnational Cooperation

## Για περισσότερες πληροφορίες

- Μιχάλης Σκορδάς - Γενικός Διευθυντής
- Νικόλαος Θωμαΐδης - Διευθυντής Προγραμματισμού & Ανάπτυξης
- Αθηνά Ιωαννίδου - Υπεύθυνη Υλοποίησης Έργων Υπομέτρου 19.3



ΕΥΡΩΠΑΪΚΟ ΓΕΩΡΓΙΚΟ ΤΑΜΕΙΟ ΑΓΡΟΤΙΚΗΣ ΑΝΑΠΤΥΞΗΣ  
Η Ευρώπη επενδύει στις αγροτικές περιοχές



ΥΠΟΥΡΓΕΙΟ ΑΓΡΟΤΙΚΗΣ  
ΑΝΑΠΤΥΞΗΣ ΚΑΙ ΤΡΟΦΙΜΩΝ



Με τη συγχρηματοδότηση της Ελλάδας και της Ευρωπαϊκής Ένωσης